

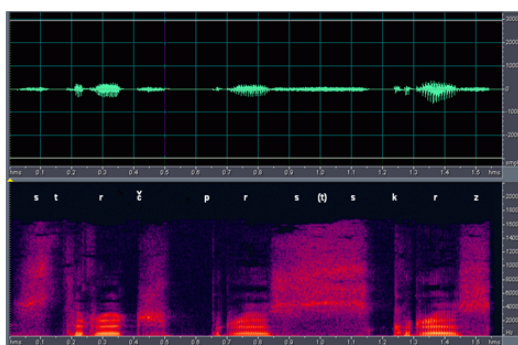
# Slide 06

Assim foi decidido investir por outro método, que seria em vez de usar os arquivos WAV passar a utilizar arquivos do tipo MID. Esse tipo de arquivo carrega informações de música de forma diferente, codificando-a através de notas musicas e não apenas representações de ondas.

Com esse arquivo, é possível analisar a melodia de cada música, de forma com que deixamos de lado o excesso de dados a serem lidos através do .wav, e também conseguimos uma leitura mais rápida (cerca de 7s por teste).

O projeto, atualmente, se encontra nesse estágio de testes e aprimorando a forma de análise, pois com esse arquivo MID é possível também fazer uma análise de espectro musical, como pode ser visto abaixo em comparação com a onda normal de som:

Por meio do espectrograma é possível aplicar cores aos sons de acordo com as notas, assim deixando possível uma análise visual de melodia (tanto como não visual).



**SISTEMA DE RECOMENDAÇÃO DE MÚSICAS BASEADO NA CORRELAÇÃO ENTRE ÁUDIOS E ARQUIVOS DIGITAIS**



Revisão #1

Criado Mon, Nov 9, 2020 4:05 PM por [Alexandre Fonseca Jorge](#)

Atualizado Mon, Nov 9, 2020 4:05 PM por [Alexandre Fonseca Jorge](#)