

ADAPTAÇÃO ACADÊMICA NO CURSO DE LICENCIATURA EM MATEMÁTICA

De acordo com Almeida, Araújo & Martins (2016) os estudos destacam que nem sempre os estudantes são detentores dos níveis de competência e de maturidade necessários para ultrapassar as exigências ou desafios do novo contexto de ensino . Diante disso, apresentaremos uma alternativa para sanar essas competências necessárias.

- O PROJETO
- CONTATOS

O PROJETO



ADAPTAÇÃO ACADÊMICA NO CURSO DE LICENCIATURA EM MATEMÁTICA

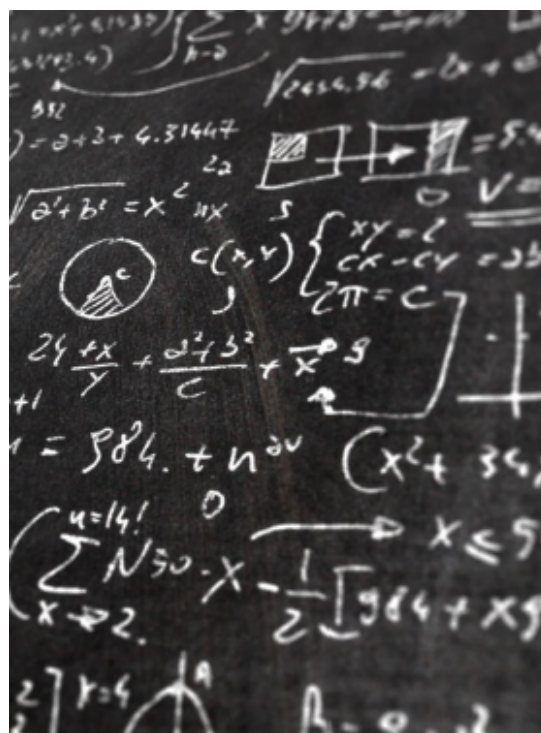
Docente Responsável: Diana Amaro - dianatamaro@ifsp.edu.br

Aluno bolsista: Paloma Melo² - paloma.melo@aluno.ifsp.edu.br

²Estudante do 6º semestre do curso Licenciatura em Matemática– IFSP Câmpus Bragança Paulista

Introdução

De acordo com Almeida, Araújo & Martins (2016) os estudos destacam que nem sempre os estudantes são detentores dos níveis de competência e de maturidade necessários para ultrapassar as exigências ou desafios do novo contexto de ensino e decorrem deste fato diversas dificuldades que, no limite, podem desencadear situações de insucesso acadêmico e abandono, situações mais frequentes em estudantes do 1º ano. Esta fase de expansão e de maior acesso ao ensino superior impõe o desafio de assegurar a permanência dos alunos, o seu desenvolvimento psicossocial, a qualidade da sua formação e a conclusão efetiva da graduação. Diante disso, apresentaremos uma alternativa para sanar essas competências necessárias: **O Projeto de Ensino Adaptação Acadêmica no Curso de Licenciatura em Matemática.**



Adaptação Acadêmica no Curso De Licenciatura Em Matemática

❖ O que é ?

Um projeto que busca contribuir para a melhor adaptação dos ingressantes da Licenciatura em Matemática ao ensino superior, colaborando para a permanência destes estudantes.

ADAPTAÇÃO ACADÊMICA NO CURSO DE LICENCIATURA EM MATEMÁTICA



Adaptação Acadêmica No Curso De Licenciatura Em Matemática

❖ Quais ações o projeto realiza ?

O projeto oferece aulas de revisão de conteúdos matemáticos da educação básica mais utilizados nas disciplinas do primeiro semestre, monitorias das disciplinas e oficinas contemplando temas relativos à adaptação acadêmica.

ADAPTAÇÃO ACADÊMICA NO CURSO DE LICENCIATURA EM MATEMÁTICA



Adaptação Acadêmica No Curso De Licenciatura Em Matemática

Objetivos gerais do projeto:

- ❖ Minimizar as dificuldades que levam à reprovação nas disciplinas e ao abandono do Curso de Licenciatura em Matemática;
- ❖ Potencializar o processo de ensino e aprendizagem e a formação acadêmico-profissional;
- ❖ Diminuir os índices de evasão nos primeiros semestres do Curso de Licenciatura em Matemática.

ADAPTAÇÃO ACADÊMICA NO CURSO DE LICENCIATURA EM MATEMÁTICA



DO ENSINO PRESENCIAL AO ENSINO REMOTO

O projeto precisou passar por algumas modificações devido ao cenário atual e ao ensino remoto, e consequentemente tivemos que nos adaptar e encontrar possíveis caminhos para dar continuidade ao projeto de forma significativa e efetiva. Com isso, além dos objetivos que já previstos anteriormente, um novo objetivo tomou forma e urgência:

- ❖ Auxiliar os estudantes na adaptação às atividades acadêmicas remotas.

ADAPTAÇÃO ACADÊMICA NO CURSO DE LICENCIATURA EM MATEMÁTICA



DO ENSINO PRESENCIAL AO ENSINO REMOTO

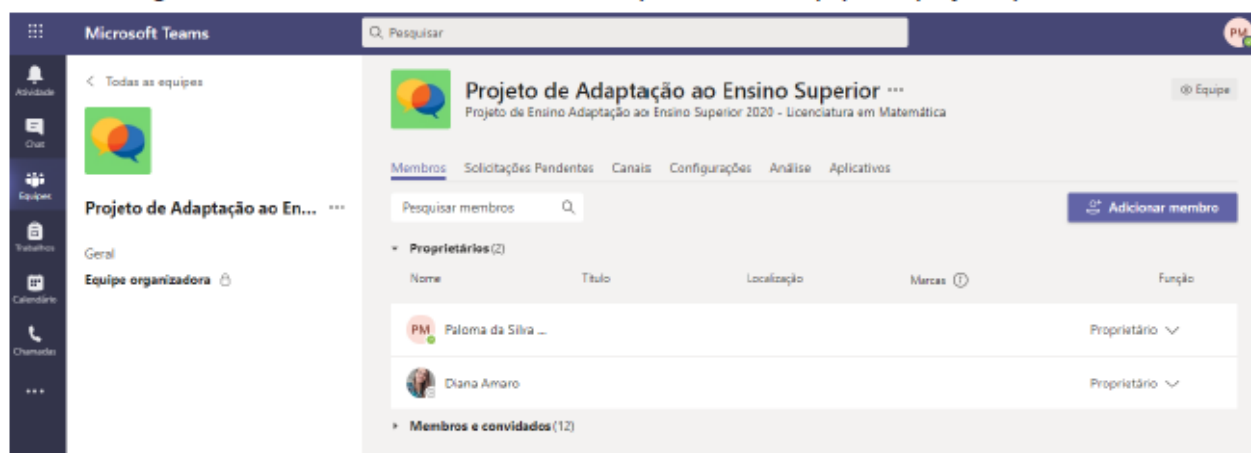
- ❖ De modo a melhor readequar as atividades previstas pelo Projeto, consultamos os estudantes do 1º e 2º semestre sobre suas principais dificuldades com o ensino remoto, quais conteúdos tinham maior dificuldade e quais eram suas dificuldades quanto à adaptação ao ensino superior, por meio de um questionário no Google Formulários;
- ❖ Depois da coleta dos dados, entramos em contato com os alunos interessados em participar do Projeto e com aqueles indicamos pelos professores do primeiro semestre e, a partir disso, o Projeto passou a utilizar algumas plataformas digitais como: (Microsoft Teams e WhatsApp) para dar continuidade com as atividades previstas inicialmente.

ADAPTAÇÃO ACADÊMICA NO CURSO DE LICENCIATURA EM MATEMÁTICA



Adaptação Acadêmica No Curso De Licenciatura Em Matemática

Figura 1: Print da tela do Microsoft Teams que mostra a equipe do projeto que foi criada.



Fonte: acervo próprio.

ADAPTAÇÃO ACADÊMICA NO CURSO DE LICENCIATURA EM MATEMÁTICA



Adaptação Acadêmica no curso Licenciatura Em Matemática

Com relação as atividades previstas:

- ❖ Nas monitorias das disciplinas do primeiro semestre, as quais ocorrem na plataforma Microsoft Teams, são atendidos todos os alunos que frequentam estas disciplinas;
- ❖ As oficinas e aulas extras são oferecidas a todos os estudantes ingressantes no Curso de Licenciatura em Matemática que apresentam defasagens em conteúdos de matemática da educação básica ou com dificuldades em adotar uma rotina de estudos, por meio de atividades assíncronas no Microsoft Teams;
- ❖ Além disso, como alguns estudantes apresentaram grande dificuldade de adaptação ao ensino remoto, a bolsista passou a acompanhar de forma mais individualizada estes estudantes, ajudando-os não só com dúvidas relacionadas aos conteúdos das disciplinas dos primeiros semestres, mas também com tarefas como acesso ao Moodle, digitalização de documentos, etc.

ADAPTAÇÃO ACADÊMICA NO CURSO DE LICENCIATURA EM MATEMÁTICA



O Projeto No Ensino Remoto – Principais Mudanças

❖ Como passou a se desenvolver as atividades?

- i. São disponibilizadas para os alunos vídeo aulas de revisão de conteúdos de matemática do ensino básico que podem auxiliar nas aulas dos componentes curriculares;
- ii. Organização de palestras com graduados em Licenciatura em Matemática, que abordem sua trajetória acadêmica e sua atuação profissional. Estas palestras acontecem por meio de *lives* e são abertas a toda comunidade acadêmica.
- iii. As dúvidas sobre os componentes curriculares e utilização de plataformas digitais são atendidas individualmente nos horários das monitorias oferecidas pela bolsista no Microsoft Teams ou WhatsApp das 11h25 às 12h25 às segundas, quartas e sextas-feiras. O WhatsApp mostrou-se um importante aliado para este primeiro contato com os estudantes com graves dificuldades de acesso às plataformas oficiais.

ADAPTAÇÃO ACADÊMICA NO CURSO DE LICENCIATURA EM MATEMÁTICA



Ações de divulgação do projeto

Figura 2: Convite para participar do projeto.



Fonte: acervo próprio.

Figura 3: Convite de uma live aberta realizada com a comunidade acadêmica.



Fonte: acervo próprio.

ADAPTAÇÃO ACADÊMICA NO CURSO DE LICENCIATURA EM MATEMÁTICA



Resultados esperados com o projeto

- ❖ Permanência dos estudantes ingressantes no Curso de Licenciatura em Matemática;
- ❖ Melhora no desempenho nas disciplinas do Curso de Licenciatura em Matemática, especialmente nas disciplinas do primeiro semestre;
- ❖ Melhora do desempenho acadêmico e na adaptação ao IFSP Câmpus Bragança Paulista.

ADAPTAÇÃO ACADÊMICA NO CURSO DE LICENCIATURA EM MATEMÁTICA



Considerações

Segundo Teixeira *et al* (2008), a maneira como os estudantes se integram ao contexto do ensino superior faz com que eles possam aproveitar melhor (ou não) as oportunidades oferecidas pela universidade, tanto para sua formação profissional quanto para seu desenvolvimento psicossocial. Segundo os autores, estudantes que se integram academicamente e socialmente desde o início de seus cursos têm possivelmente mais chances de crescerem intelectual e pessoalmente do que aqueles que enfrentam mais dificuldades na transição à universidade. Por isso, consideramos este projeto de extrema importância para os alunos ingressantes a adaptação ao ensino superior e acreditamos que a participação das atividades oferecidas pelo Projeto pode contribuir muito significativamente na trajetória acadêmica e profissional destes estudantes.

Referências

ALMEIDA, Leandro S.; ARAÚJO, Alexandra M.; MARTINS, Carla. **Transição e adaptação dos alunos do 1º ano: Variáveis intervenientes e medidas de atuação.** 2016.

TEIXEIRA, M. A. P., DIAS, A. C. G., WOTTRICH, S. H., & OLIVEIRA, A. M. **Adaptação à universidade em jovens calouros.** Psicologia escolar e educacional, 12(1), 185-202, 2008.

CONTATOS

-

Projeto de ensino:

Autora: Paloma Melo - paloma.melo@aluno.ifsp.edu.br

Orientadora: Diana Terezinha Amaro - dianatamaro@ifsp.edu.br

Título: "Adaptação acadêmica no curso de Licenciatura em Matemática"